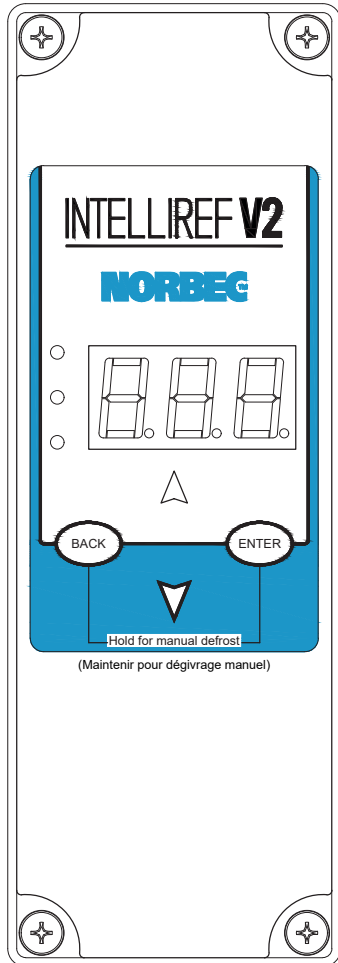


## INTELLIREFV2 CONTRÔLES ET RÉGLAGES POUR RÉFRIGÉRATEUR



- Témoin lumineux
- Rouge clignotant - la pile de l'horloge en temps réel doit être remplacée
  - Lumière jaune - alarme non critique (système en marche)
  - Lumière verte - compresseur en service (activé)
  - Vert clignotant - compresseur en attente de la minuterie pour démarrer / arrêter

Accéder au mode de réglage en maintenant enfoncée la touche **ENTER** jusqu'à ce que tS (réglage température) s'affiche à l'écran.

Enfoncer la touche **▲** vers le haut et **▼** vers le bas pour faire défiler les réglages disponibles.

Enfoncer la touche **ENTER** pour voir le réglage actuel.

Enfoncer la touche **▲** vers le haut et **▼** vers le bas pour changer le réglage, Enfoncer la touche **ENTER** pour naviguer entre les chiffres en mode de changement accéléré.

Maintenir la touche **ENTER** enfoncée pour confirmer le changement de chaque réglage.

Enfoncer la touche **BACK** pour sortir du menu.

### KE2 Temp + Dégivrage

NORBEC: 0419-00078 (KE2: 20611)

#### Règlages de base

Règlages	Description	Minimum	Par défaut	Maximum
tS	Règlage température	-50°F (-45°C)	2 C°	100°F (38°C)
diF	Différentiel	1°F (1K)	1 C°	30°F (17K)
CSH	Démarrages max. du compresseur / heure	5 (Off)*	6	10
dPd	Dégivrage par jour	0	6	12, CUS**
dFt	Temp de dégivrage	0 min	15 min	720 min
Unt	Unités d'affichage de la température	FAH / CEL	CEL	CEL

\* La sélection de moins de 5 démarrages de compresseur par heure entraîne la désactivation de la fonction démarrage par heure. Le compresseur fonctionnera alors uniquement sur la température.

\*\* La sélection de CUS (personnalisé) déverrouille des réglages supplémentaires. Voir le tableau des réglage avancés. (Manuel d'installation)

#### Afin d'éviter un appelle de service - Indicateur de post-dégivrage

Pour éliminer les appels de service inutiles / non garantis, le KE2 Temp + Defrost avertit l'utilisateur de son cycle de dégivrage à l'aide de l'affichage intégré. L'écran alterne entre le dEF et la température réelle mesurée par le capteur d'air. Ceci continue jusqu'à ce que la température atteigne le réglage ou pendant la durée définie par dFt (Temps de dégivrage), selon lequel est le plus court.